

OSAZENÍ ODRAZOVÉHO ZRCADLA V OBCI DYNÍN

KŘIŽOVATKA MK 1C A MK 5C
K.Ú. DYNÍN

POSOUZENÍ ROZHLEDŮ
A NÁVRH NA UMÍSTĚNÍ A NASMĚROVÁNÍ ODRAZOVÉHO ZRCADLA

PasProRea s. r. o.,
Homole 198, 370 01 Homole
Zpracoval: Alena Součková
Kontroloval: Michal Šustek

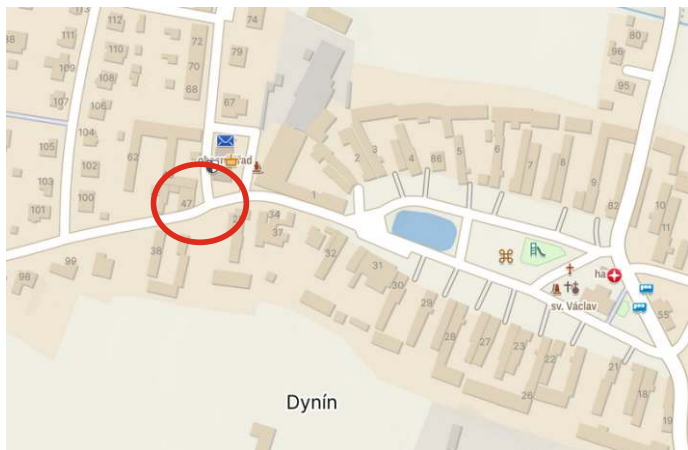
Datum: Únor 2026

PasProRea

Všeobecně:

Doplnění dopravního zrcadla na místní komunikaci obce Dynín je zpracováno na základě požadavku obce Dynín.

Důvodem doplnění dopravního zrcadla je nevyhovující pravý rozhled na místní komunikaci 5c v křižovatce s místní komunikací 1c.



Údaje o území:

Jedná se o zvýšení bezpečnosti při dávání přednosti zprava v křižovatce místní komunikace 5c a místní komunikace 1c v intravilánu obce Dynín u domu č. p. 47.

Dopravní řešení:

V současné době je v křižovatce místních komunikací 5c x 1c nevyhovující pravý rozhledový trojúhelník. V rozhledu brání stávající zástavba, konkrétně roh domu čp. 47 na parcelním čísle st. 42/1 (viz foto č. 1). Přednost v této křižovatce není dána dopravním značením, platí zde přednost zprava.

Osazením dopravního odrazového zrcadla (umístění viz grafická část) dojde k zajištění rozhledu a tím k zvýšení bezpečnosti provozu (viz foto č. 2).

Pozorovací vzdálenost vozidla od odrazových zrcadel je v tomto případě 10m, přičemž dle TP 119 „Odrasová zrcadla“ při poloměru křivosti odrazového zrcadla 2,0m je minimální horizontální rozměr činné plochy odrazového zrcadla 0,67m.

Proto navrhujeme dopravní zrcadlo kulaté o průměru 0,8m v provedení „no-frost“.

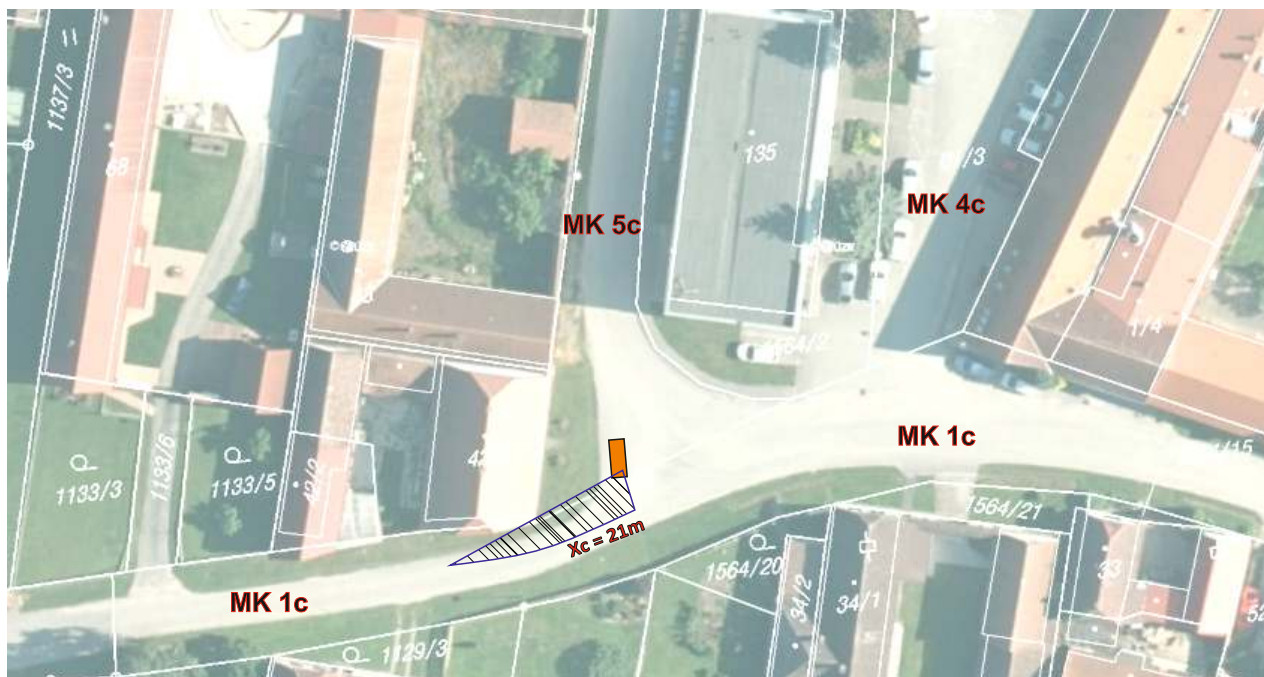
Dopravní zrcadlo bude osazeno na samostatném sloupku na hranici pozemku p.č. 1130/3 a p.č. 1130/4, za vjezdem.

Odrasové zrcadlo bude osazeno dle TP 119.

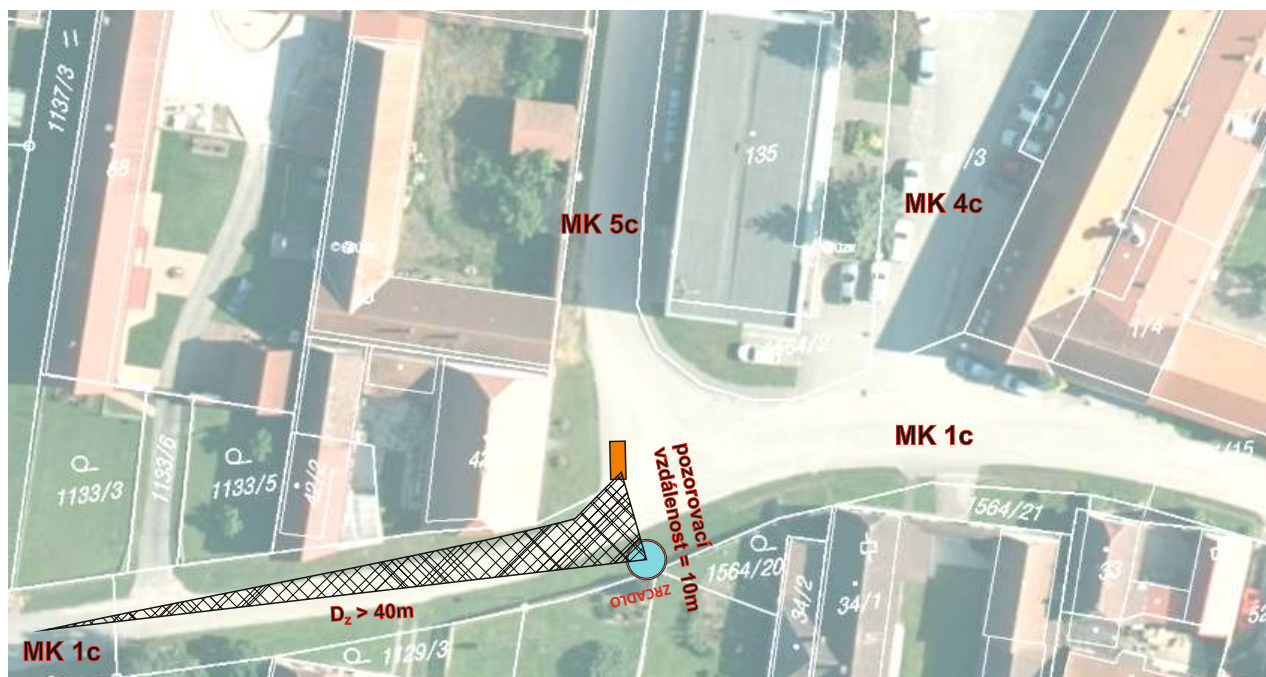
Závěrem:

Doplnění odrazového zrcadla bylo zpracováno tak, aby SDZ a DZ bylo v souladu s aktuálně platnými zákony, normami a technickými podmínkami s přihlédnutím k místní dopravní situaci pro zajištění větší bezpečnosti a plynulosti silničního provozu.

Rozhledový trojúhelník vpravo v křižovatce MK 5c x MK 1c



Umístění odrazového zrcadla, pozorovací vzdálenost a úsek pozorované komunikace



**Nevyhovující pravý rozhled:
v 50km/h.
 $X_B = 21m$
 $X_B = 80m$ dle ČSN 736102**

**Pozorovací vzdálenost vozidla
od odrazového zrcadla 10m**

**Navržené dopravní zrcadlo o průměru 0,8
v provedení „no-frost“
osazeno na novém sloupku**

foto č. 1 - rozhled vpravo z MK 5c na MK 1c

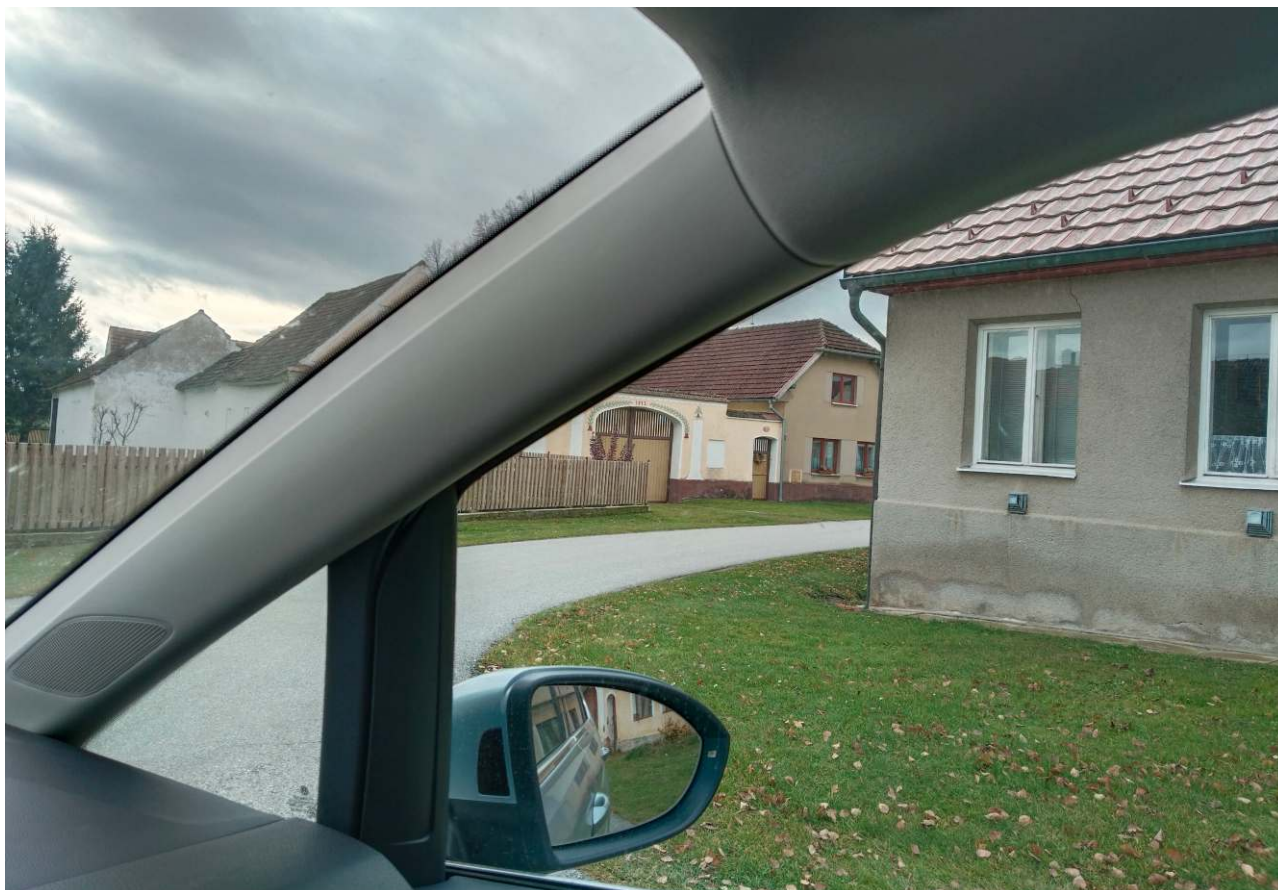


foto č. 2 - rozhled z odrazového zrcadla na MK 1c

