

DOPLNĚNÍ PASPORTU A PROJEKTU SDZ A DZ
OBCE DYNÍN
(ODRAZOVÉ ZRCADLO NA SILNICI III/1555
PRO ODBOČENÍ VLEVO Z HLAVNÍ KOMUNIKACE)

POSOUZENÍ ROZHLEDŮ
A NÁVRH NA UMÍSTĚNÍ A NASMĚROVÁNÍ ODRAZOVÉHO ZRCADLA

PasProRea s. r. o.,
Homole 198, 370 01 Homole
Zpracoval: Michal Šustek
Kontroloval: Jaroslav Nový
Datum: Červenec 2023

PasProRea

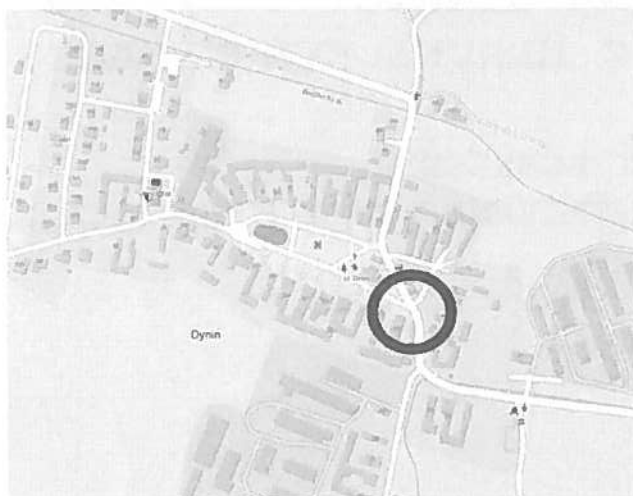
Všeobecně:

Doplnění pasportu a projektu svislého dopravního značení (dále jen SDZ) a dopravního zařízení (dále jen DZ) obce Dynín je zpracováno na základě objednávky od obce Dynín.

Důvodem doplnění je nebezpečná dopravní situace při odbočení vlevo z hlavní komunikace (silnice III/1555) na místní komunikaci.

Údaje o území:

Jedná se o zvýšení bezpečnosti při odbočení vlevo ze silnice III/1555 ve směru od dálnice D3 na místní komunikaci v zastavěném území - intravilán obce Dynín.



Dopravní řešení:

V současné době je v křižovatce silnice III/1555 a místní komunikace nedostatečné rozhledové pole pro odbočení vlevo z hlavní komunikace způsobené nepřehlednou pravotočivou zatáčkou a přilehlou zástavbou - konkrétně budovou č. p. 18 - parcelní číslo st. 20/1 (viz foto č. 1).

Osazením dopravního odrazového zrcadla (umístění viz grafická část) dojde k zajištění potřebného rozhledu a tím k zvýšení bezpečnosti provozu (viz foto č. 2).

Pozorovací vzdálenost vozidla od odrazového zrcadla je v tomto případě 16m, přičemž dle TP 119 „Odrážová zrcadla“ při poloměru křivosti odrazového zrcadla 4,0m je dostatečná velikost odrazového zrcadla 0,1m (kruhového) nebo 1,0 x 0,8m (obdélníkového).

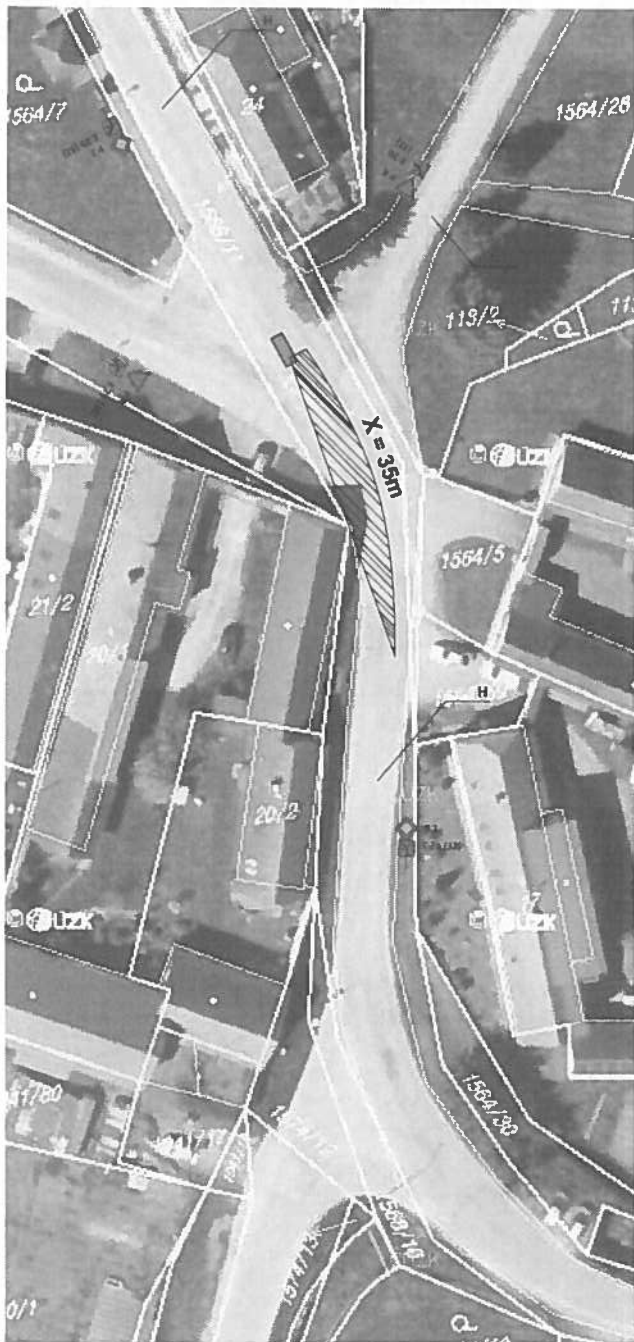
Z tohoto důvodu navrhujeme dopravní zrcadlo o rozměru 1,0 x 0,8m.

Odrážové zrcadlo bude osazeno dle TP 119.

Závěrem:

Doplnění pasportu a projektu SDZ a DZ bylo zpracováno tak, aby SDZ a DZ bylo v souladu s aktuálně platnými zákony, normami a technickými podmínkami s přihlédnutím k místní dopravní situaci pro zajištění větší bezpečnosti a plynulosti silničního provozu.

Rozhledové pole pro odbočení vlevo z hlavní komunikace (silnice III/1555) na vedlejší místní komunikaci

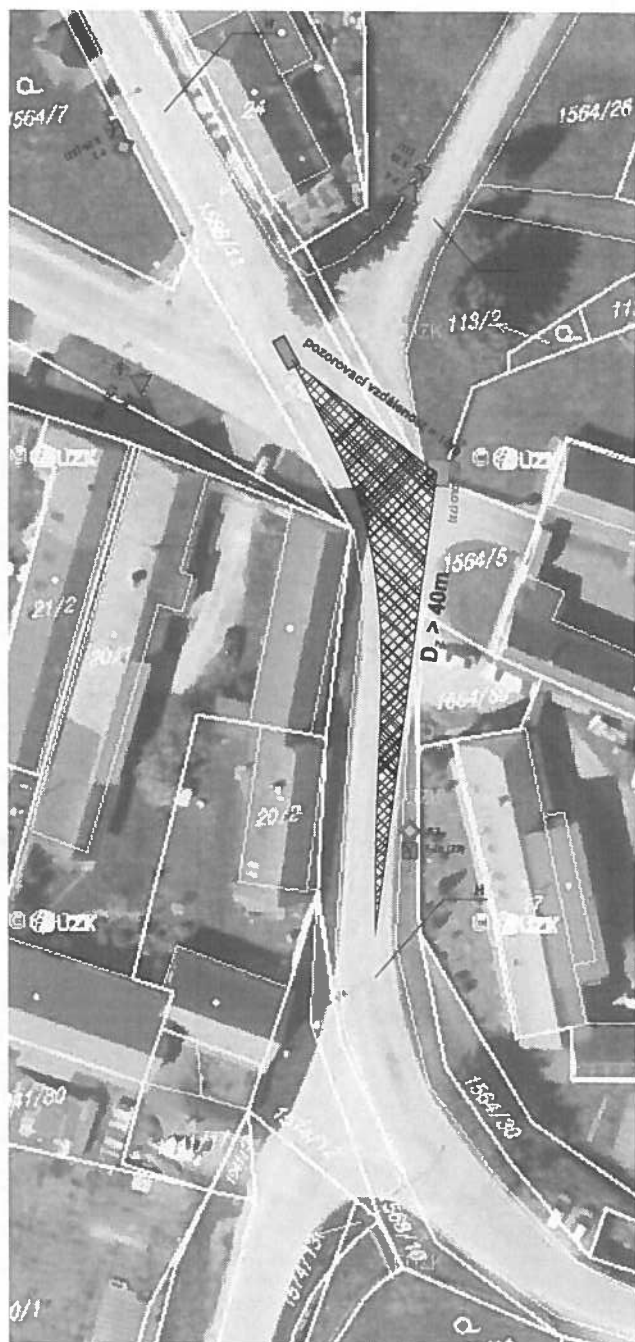


Nedostatečné rozhledové pole v 50km/h.
 $X = 35m$
 $X = 64m$ dle ČSN 736102

Pozorovací vzdálenost vozidla od odrazového zrcadla 16m

Navržené dopravní zrcadlo o rozměru 1000 x 800mm

Umístění odrazového zrcadla u silnice III/1555, pozorovací vzdálenost a úsek pozorované komunikace



Legenda dopravního značení a zařízení:



-  ZRCADLO nové nebo změněné
-  P 2 E 2b stávající

Foto č. 1



Foto č. 2



Tabulka SDZ a DZ obce Dynín - doplnění červenec 2023

poř. číslo	kommunikace	číslo SDZ; DZ dle vyhlášky č. 294/2015	stav SDZ a DZ	údaj na SDZ	nosič	stav nosiče	poznámka/umístění
73	silnice III/1555	ZRCADLO	není		VO		

