



DOPRAVNÍ ZNAČENÍ

ve službách bezpečnosti silničního provozu

DOPRAVNĚ INŽENÝRSKÉ
OPATŘENÍ

COLAS
OPRAVA SILNICE III/1555
MEZI OBCEMI
DYNÍN - LHOTA

Vypracoval: Martin Vacek

Datum: červen 2019

Jan Nevšímal - JANEV
Provozovna: Planá 85
370 01 České Budějovice

Tel.: 739 633 969
www.janev.cz

1. ÚVOD K DOPRAVNĚ INŽENÝRSKÉMU OPATŘENÍ

Dopravně inženýrské opatření (dále DIO) „Oprava silnice III/1555 Dynín - Lhota bylo zpracováno na základě objednávky společnosti COLAS a.s.

2. POPIS DOPRAVNĚ INŽENÝRSKÉHO OPATŘENÍ

Lokalita: silnice III/1555

Popis uzavírky: uzavřen bude úsek silnice III/1555 mezi obcemi Dynín a Lhota (včetně křižovatky se sil. III/1558) v celkové délce cca 700 m.

Termín uzavírky: 17.7. 2019

Vedení objízdné trasy: veškerá doprava bude vedena od Dynína po silnici III/1555 - sil .II/603 - Ševětín - sil .III/1556 přes Mazelov až zpět na sil. III/1555 kde budou řidiči pokračovat po obvyklé trase směrem Lomnice n. Luž. V opačném směru bude objízdna trasa totožná.

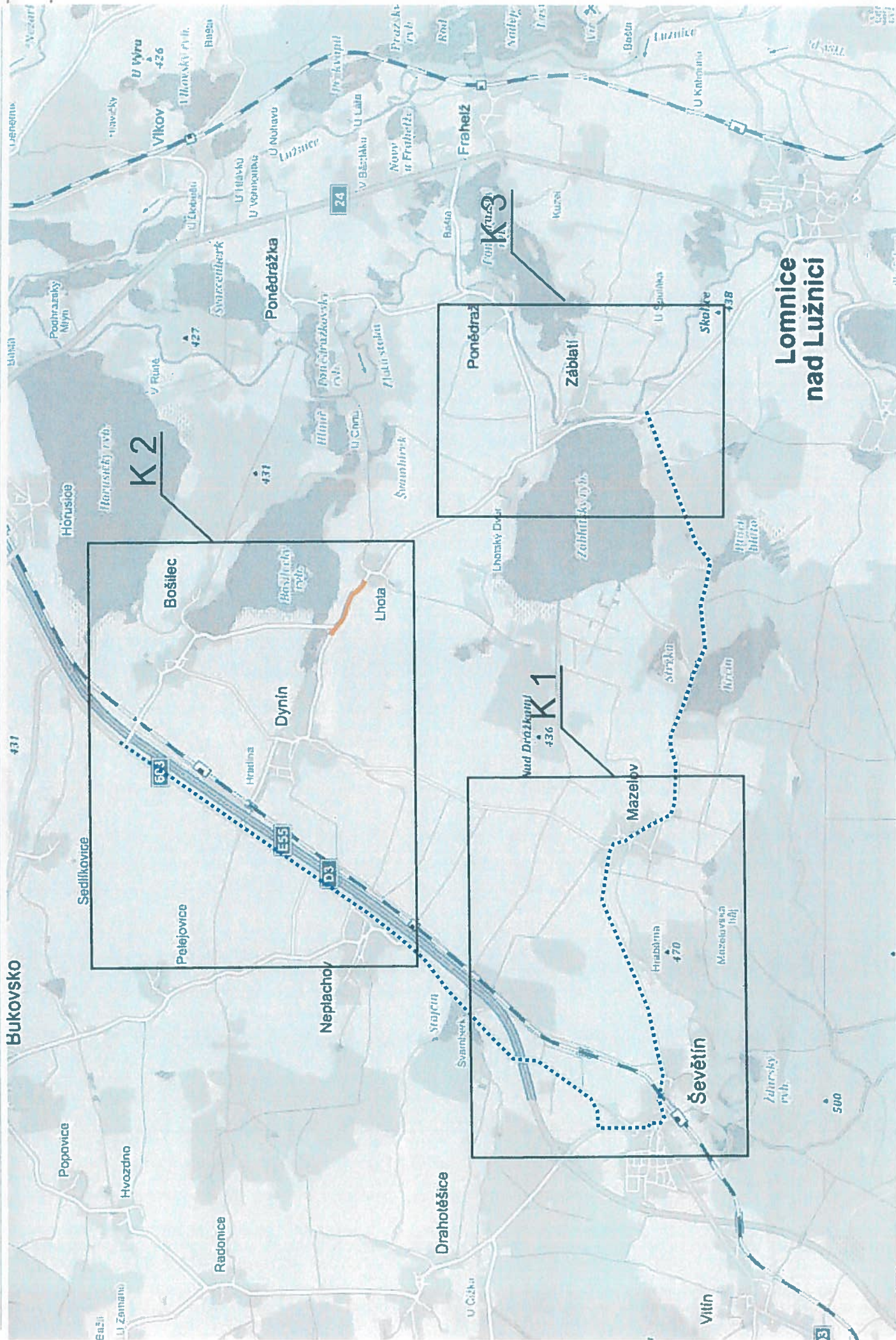
Délka objízdné trasy: 16,7 km

Vedení autobusové dopravy: v dotčeném úseku během letních prázdnin nejsou vedeny žádné spoje pravidelné linkové autobusové dopravy.

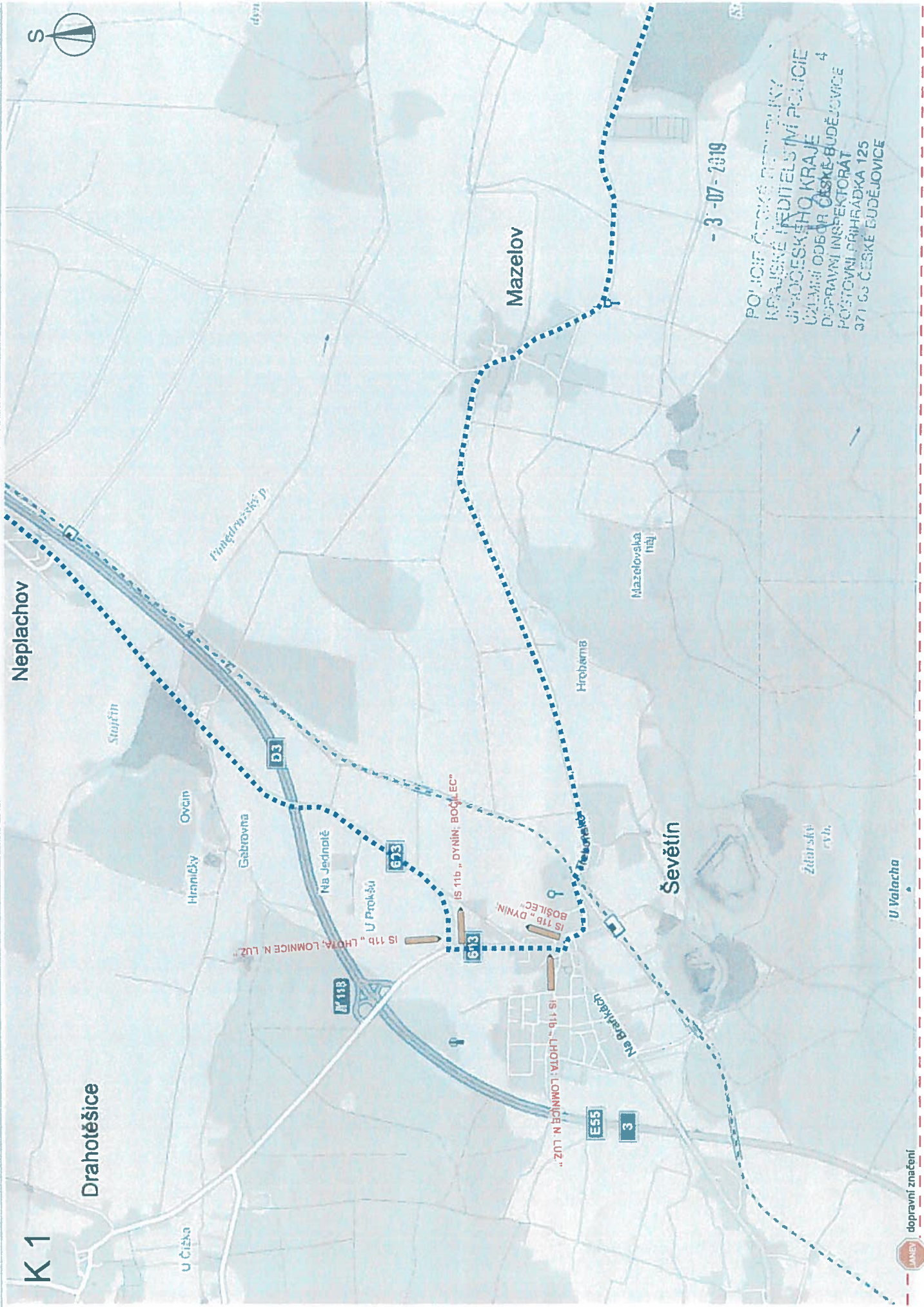
Stávající dopravní značení: budou zneplatněny všechny DZ, které by byly v rozporu s přechodnou úpravou

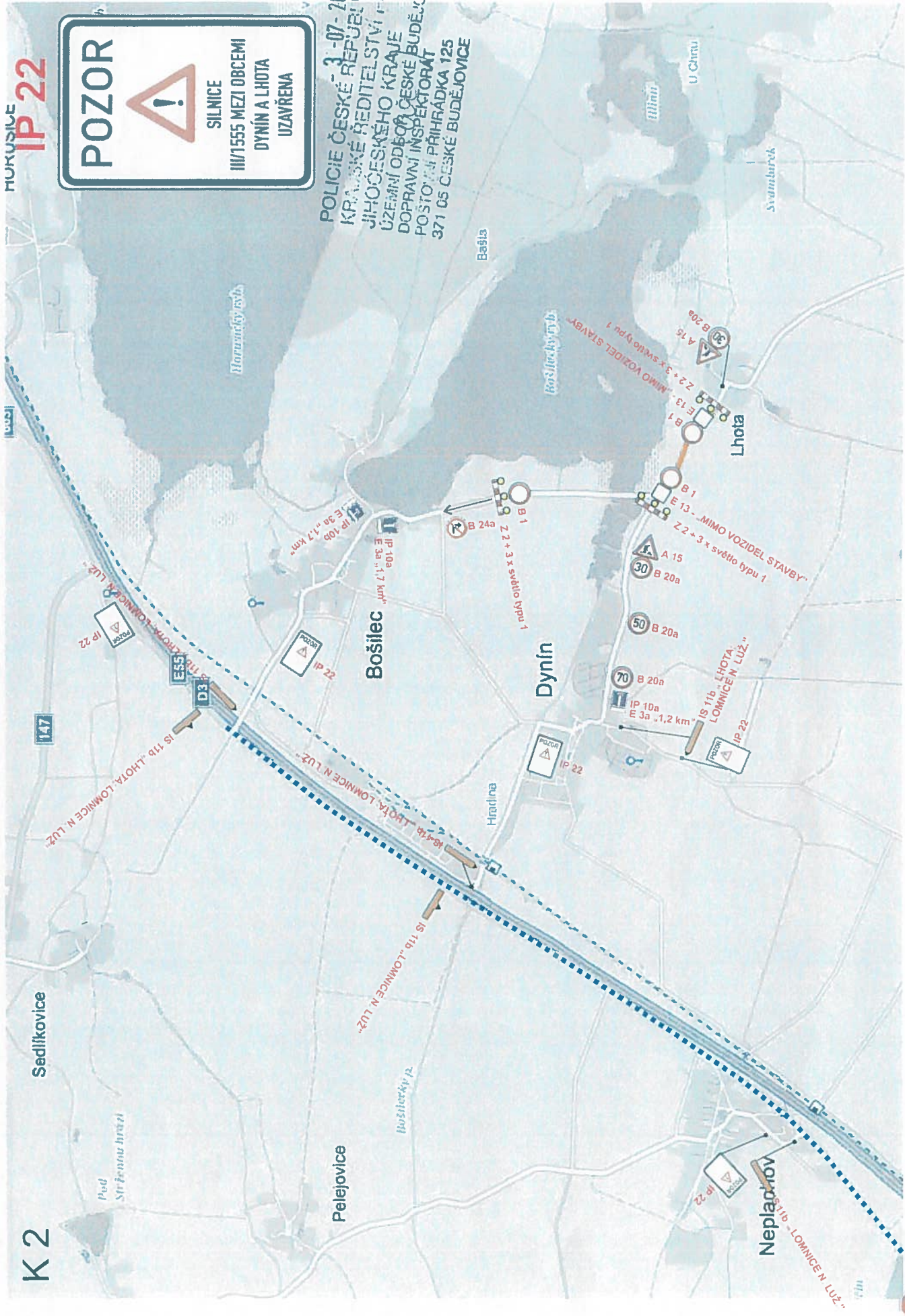
3. GRAFICKÁ ČÁST

Značky jsou zakresleny symbolem tvaru dopravní značky, skutečným označením (dle vyhlášky č. 294/2015 Sb., Ministerstva dopravy), např. A 12, P 2 a evidenčními čísly. Detailní rozkreslení dopravního značení je na konci grafické části. Symbol značky je nasměrován podélně ve směru jízdy a to i v případě, že z nedostatku místa není nakreslen přímo na místě instalace. Vztah k místu instalace je v tomto případě vyjádřen odkazovou šipkou.



Lomnice nad Lužnicí





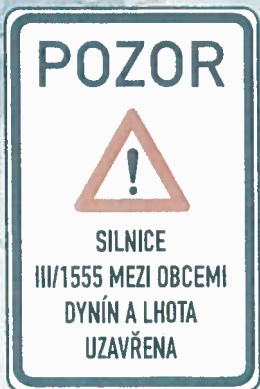
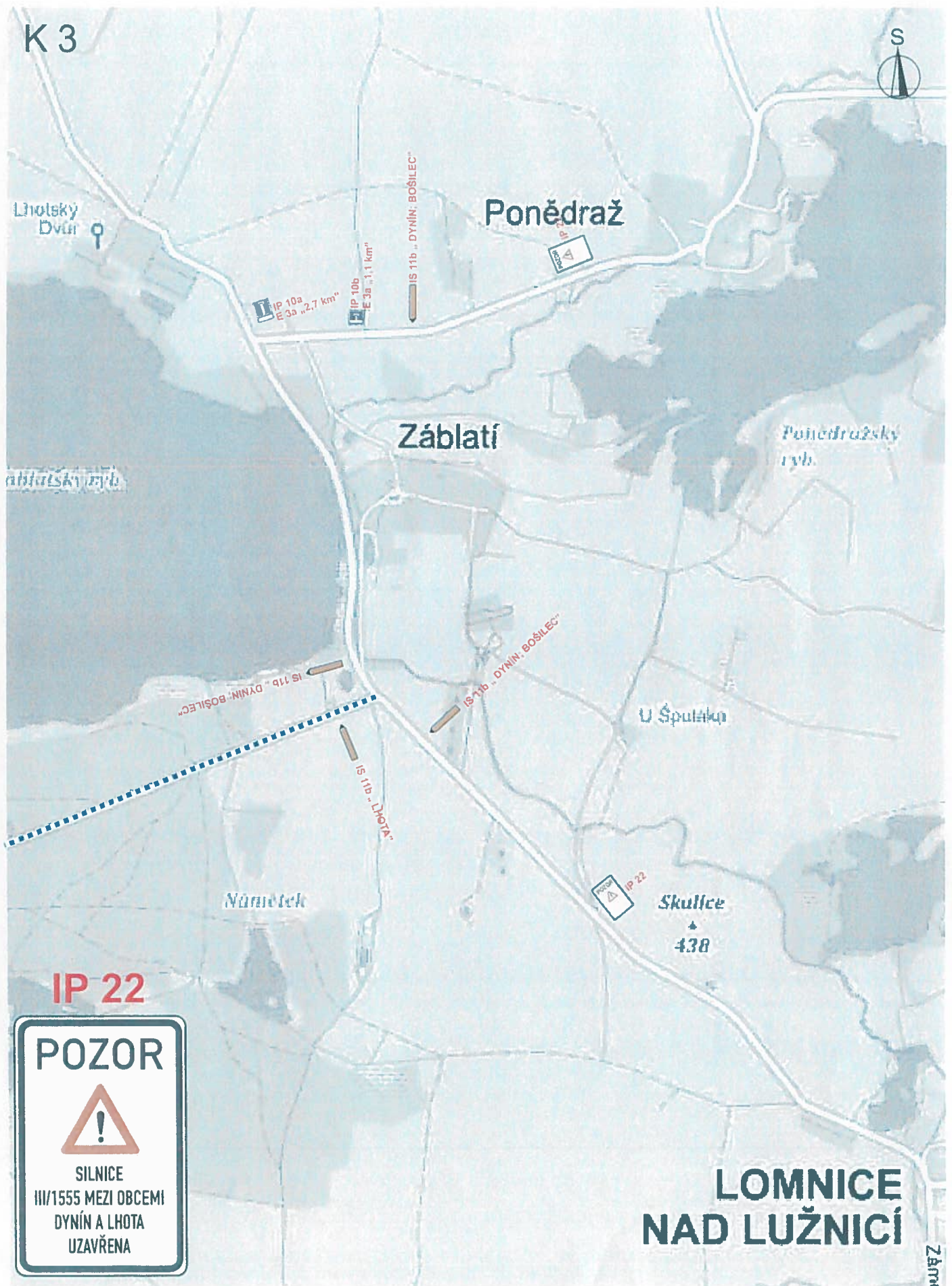
MUKUSIVÉ IP 22

POZOR

 SILNICE
 III/1555 MEZI OBCEMI
 DYNÍN A LHOTA
 UZAVŘENA

POLICIE ČESKÉ REPUBLIKY
 KRAJSKÉ ŘEDITELSTVÍ POLICIE
 JIHOČESKÉHO KRAJE
 ÚZEMNÍ ODDĚL ČESKÉ BUDĚJOVICE
 DOPRAVNÍ INSPEKTORÁT
 POSTOVI PŘÍHRADKA 125
 371 05 ČESKÉ BUDĚJOVICE

K 2



**LOMNICE
NAD LUŽNICÍ**

Záblatí