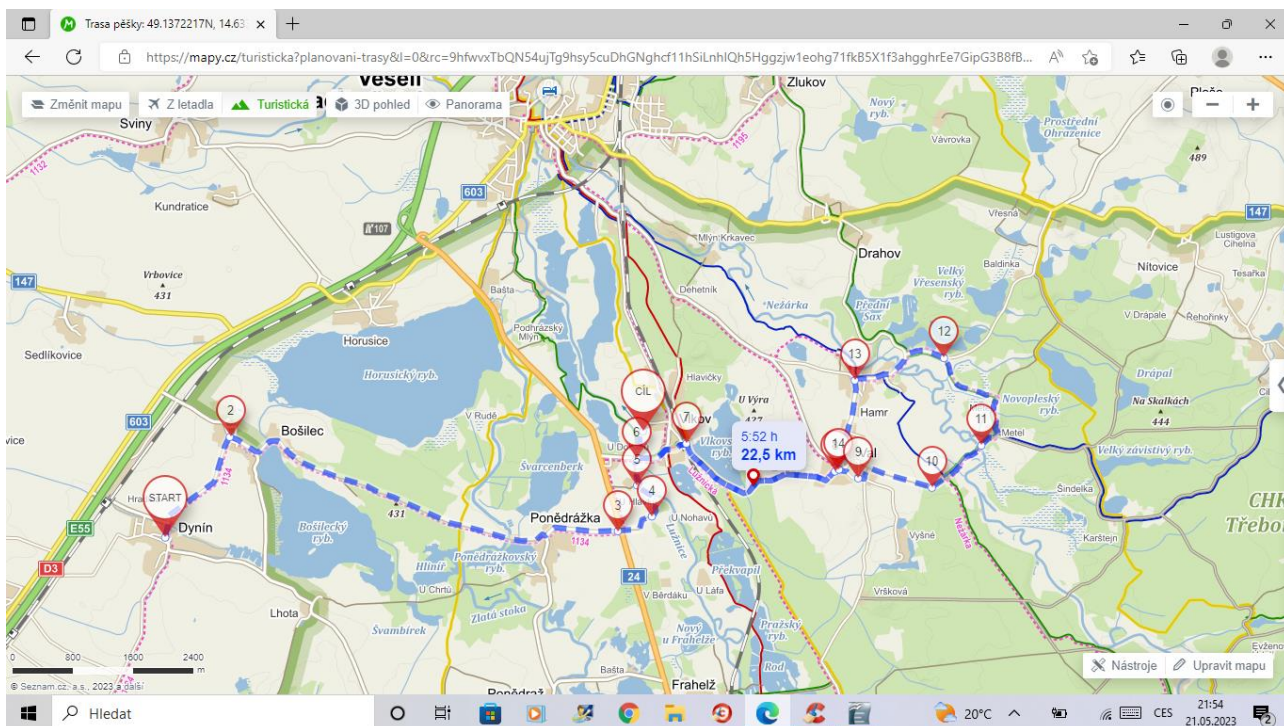


Termín: 27.5.2023. Sraz 9:45 před hasičárnou Dynín. Odjezd 10:00 hod. Doporučená kola – horské, krosové, silniční mimo typu „závodka“. Pojedeme po kombinaci asfaltových, zpevněných cest a lesních pěšin. Doporučená výbava – cyklistická přilba, pití, lehká svačinka pro děti, v případě hrozby horšího počasí pláštěnka, nebo větrovka, Hotovost – ne všude berou karty.

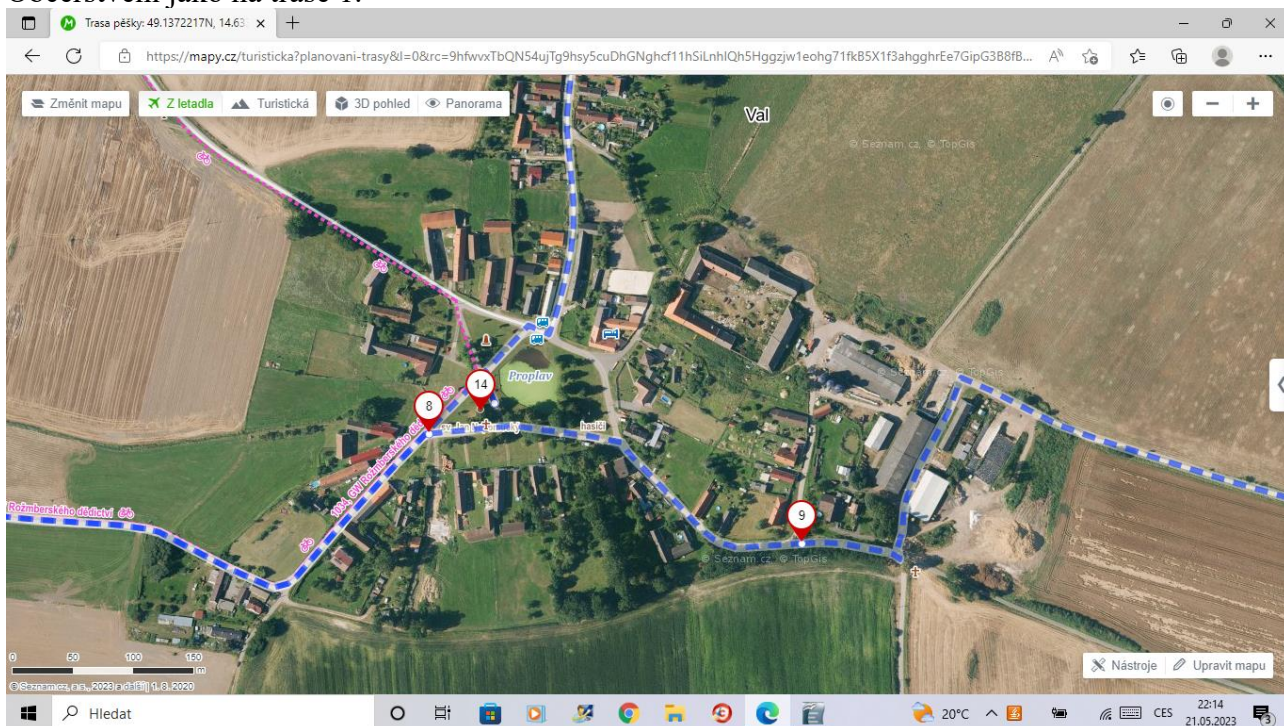
#### Trasa 1.

Od hasičárny v Dyníně vyjedeme směr Bošilec, Ponědražka, Vlčkovice. Ve Vlčkově se vydáme po turistické červené trase až na hráz rybníka Naděje. Zde odbočíme doleva a po zelené trase pojedeme k asfaltové silnici. Zde odbočíme doprava a pojedeme po žluté trase ze které sjedeme a pojedeme rovně až přijedeme k zelené trase po které dojedeme až na Metel. Z Metele po cyklostezce k Veselským pískovněm a od nich do Vlčkovice a z Vlčkovice z pět do Dynína. Délka trasy 45 km. Občerstvení: Vlčkovice (při cestě zpět opožděný oběd – Vlčkovská hospoda, nebo Vlčí bouda), Metel (svačina), Hamr,



## Trasa 2:

Začátek trasy až do Vlkova stejný jako trasa 1. Z Vlkova od Vlkovské hospody po asfaltové silnici do Valu. Zde se dáme na návsi doprava, pak kolem hasičárny a na konci vesnice doleva do arálu zemědělského družstva. Tím projedeme a dáme se doprava. Pojedeme z kopce až přijedeme k rozcestí zde pojedeme pořád rovně na Metel. Zde se setkáme se skupinou 1. Z Metele pojedeme společně až do Hamru, zde se cesty rozdělí. Trasa 2 vede zpět do Valu a pak do Vlkova kde se obě skupiny opět potkají. Cesta zpět do Dynína bude opět společně se skupinou 1. Délka trasy 31 km. Občerstvení jako na trase 1.



Detail průjezdu Valem